

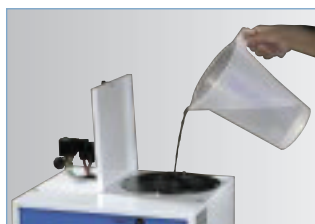
SATURNO/V - V ECO MOD 2009

GENERATORE DI VAPORE CON 2 FERRI DA STIRO E VASCA MANUALE

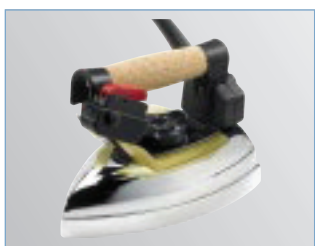
STEAM GENERATOR
WITH 2 IRONS
AND MANUAL TANK



Vasca in plastica per Saturno/V ECO
Plastic tank for Saturno/V ECO



Vasca inox per Saturno/V
Stainless steel tank for Saturno/V



Dotazione 2 ferri
Supplied with 2 irons



CONSOLE COMANDI
CONTROL PANEL



Caratteristiche Tecniche Technical Features

	SATURNO/V 2009	SATURNO/V ECO 2009
Potenza caldaia - Boiler power	4,4 - (6 - 6,6) KW	4,4 - (6 - 6,6) KW
Capacità caldaia - Boiler capacity	7 l.	7 l.
Vasca acqua - Water tank	20 l. (Inox) - stainless steel	10 l. Plastica/Plastic
Pressione di esercizio vapore - Operating steam pressure	4 BAR	4 BAR
Potenza pompa - Pump power	0,7 HP	0,7 HP
Potenza ferri - Power of irons	800 W x 2	800 W x 2
Ingombro - Overall dimensions	38x54x95 H cm	38x54x95 H cm
Peso - Weight	59 kg	45 kg
Imballo - Packing	0,25 m ³	0,25 m ³
Voltaggio standard - Standard Voltage	400 V+N - 50 Hz	400 V+N - 50 Hz
Voltaggio a richiesta - Upon request	230 V - 50 Hz / 120 V - 60 Hz	230 V - 50 Hz / 120 V - 60 Hz

Il modello Saturno/V è dotato di una lampadina spia-led che segnala quando sta per finire l'acqua nella vasca. Se la vasca rimane senz'acqua, si accende un'altra lampadina spia che indica il blocco della caldaia.

Mod. Saturno/V is fitted with a led-pilot lamp, which switches on when the tank is almost empty. If the tank runs out of water another pilot lamp switches on, thus indicating the boiler has been blocked.

Controllo automatico della pressione - Automatic pressure control

ACCESSORI APPLICABILI A RICHIESTA - ACCESSORIES AVAILABLE BY REQUEST

Kit pistola vapore - Steam gun kit - Kit spazzola vapore - Steam brush kit